

SANYO TAMMIYA GRAND PRIX

'99サンヨー・タミヤグランプリ 第8回 全日本選手権 東京大会



主催=田宮模型 協賛=三洋電機株式会社

競技車	タミヤ製電動ラジオコントロールカー	賞典	各クラス1~8位・コンクールデレガンス賞・参加賞	電池	タミヤニカド7.2V	
クラス		参加者	車種	モーター	最低全装備重量	募集
ツ ー リ ン グ カ ー	ルーキー/ジュニア(初心者脱試)	初心者 小・中学生	1/10タミヤ製ツーリングカー ニスモGT-R(TA03F, TL01) NSX(TA03R) ブジョー306(FF)など	RS-540SH(無改造) ★車検時にチェックを実施。 当日はモーター、ピニオンを 外してお持ち下さい。	4駆:1500g以上 FF:制限なし ※ホンダS2000などツ ーリングカー用タイヤ を使用するMシャ ーシ車は「ミニスポーツ」 クラスに参加して下さ い。	50名
	N1(ビギナードライバー同士の大接戦)	出場回数 6以下				50名
	GT2(同じパワーで激しい競り合い)	出場回数 7以上	1/10タミヤ製ツーリングカー 上記の車種に加えて	RS-540スポーツチューン (OP68)★車検時にチェック。		50名
	GT1(トップドライバーの懸念まる戦い)	上級クラス 挑戦者	TA03F・PRO, TA03R, R-S・TRF TA02(ダブルデッキ)シャーシ	ダイナランストック(OP272) ★無改造で使用します。		50名
F 1 03	F1(フォーミュラマシンの速さで勝負)	制限は ありません	1/10タミヤ製F-1モデル マクラーレンMP4/13など	RS-540SH(無改造) ★車検時にチェックを実施。	1000g以上	40名
	ル・マン(マシンの速さで勝負する)	制限は ありません	1/10トヨタS020, ボルシェ911 (F103-ファイバーモールドタイヤのみ)	RS-540スポーツチューン (OP68)★無改造	1100g以上	30名
ミ ニ	ミニスポーツ(M04の速さを試す)	ライセンス 保持者除く	1/10タミヤ製Mシャーシ ミニ(M03), ホンダS2000(M04)など	RS-540SH(無改造) ※M04では17Tピニオンのみ	1200g以上	30名

ビギナードライバーから楽しめるRCレース!

ビギナー同士でレースを思い切り楽しめる「N1」や、速さが自慢のトヨタTS020で競う「ル・マン」など合計8クラスで開催。全日本選手権対象クラスの優勝者3名は、11月のタミヤワールドチャンピオン戦へ招待されます。

9月26日(日)

1999年 申込締切り
9月13日必着
田宮模型グランプリ係まで



●応募多数の場合は抽選となります。レース当日は8:30~9:00までに集合下さい。

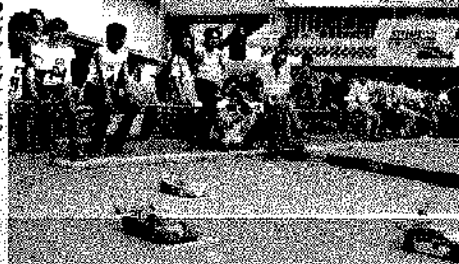
- 11月6、7日開催「ワールドチャンピオン決定戦」への出場権がGT1、GT2、ル・マン各優勝選手に与えられます。ただし参加が10名に満たないクラスでは代表権が与えられません。
- 3名の決定戦出場選手には、会場周辺のホテルを提供。会場からホテルの移動を含めてタミヤがサポートします。
- 国内18地区代表並びにヨーロッパ、アメリカ、アジア、オーストラリアの各選手権代表を招待。タミヤ認定のRC世界チャンピオンを決定します。

車両規定その他

- ★参加は1人1クラスまで。ダブルエントリーはできません。エキスパート認定者は「GT1」<F-1>「ル・マン」の3クラスで、過去チャンピオン決定戦に参加された方(98年N1は除く)は「ル・マン」クラスで、代表権を獲得できます。なお認定者のレース参加は上記の3クラスに限られます。
- ★競技車はタミヤ製に限られ、タミヤ製オプションパーツの使用、および軽量化目的の穴開け・削り・部品の取り外しは認められません。シャーシの構成・組み立てはキット組立説明図に準じ、パーツを指定された以外の方法では使用できませんが、シャーシにパーツの追加などの工夫は認められます。ただし他社製パーツや自作パーツは使えません。
- ★バッテリーは無改造。外装フィルムを個人で貼り替えたものはレースで使用できません。
- ★モーターはすべて無改造。「ダイナランストック」は純正以外のブラシは使用できません。
- ★タイヤはキット指定のものを使い、グリップ剤など薬剤その他を塗布することは禁止します。
- ★窓はスモークで塗装。ウイング(OP371レーシングリヤウイングを含む)等の追加は不可。
- 【ツーリングカ】部門では4駆及び2輪駆動車と混走です。4駆車は4駆用、FF車はFF用でホイールベースが適合するボディを使用。シャーシ全長190mm以下(TA02W/SW, TA03R/RSではキ

ット指定サイズ)で、ボディからタイヤが外側に山ないことが必要です。
★ジュニア・ルーキー・N1クラスでは、OP302、306、358、363のシャーシセット及びTA03F・PRO, TA03R・TRFスペシャルなどダブルトラックタイプのシャーシは使えません。【F1、ル・マン】部門ではF103シャーシを使用。シャーシ、Tバーの穴開けや形状変更、シャフトレッドも変更できません。ル・マンはF1ファイバーモールドタイヤを使用。【ミニスポーツ】部門ではFFはFF車の後輪駆動は後輪駆動車のボディを使い、ホンダS2000などツーリングカー用タイヤを使用するMシャーシ車は、ミニスポーツクラスに参加。その場合ピニオンギヤーはキット指定の最小のものを使用します。
★その他は99年タミヤグランプリ大会規則に準じます。80円切手を同封の上(申込用紙)を田宮模型グランプリ係(T422-8810静岡市恩田原3-7)までお送り下さい。

会場=シブヤトップサーキット
東京・渋谷駅(東急東横店西館屋上)



セッティングのワンポイントアドバイス
ツーリングカークラスでは前後輪OP294ファイバーモールドBタイヤ、F1クラスでは前がOP128チルムボンジタイヤミディアム、後がOP129チルムボンジタイヤソフトが良好。

●シブヤトップサーキットに関するお問い合わせは
☎03(3477)4103

●お問い合わせは田宮模型グランプリ係
☎054(283)0002 月曜~金曜 AM8:00~PM5:00
田宮模型ホームページアドレス <http://www.tamiya.com>

参加は抽選になります。80円分の切手を同封の上、切り取ってお送り下さい。

SANYO TAMMIYA GRAND PRIX 東京

サンヨー・タミヤグランプリ
全日本選手権/東京大会
申込用紙



(フリガナ)	男・女	年齢	職業	チーム名										
氏名		19 年 月 日生 学年	学校											
住所 〒		(TEL		車種名										
参加クラス	ツーリングカー	ルーキー	ジュニア	N1	プロポメーカー&機種									
○で囲んで下さい		F-1	ミニスポーツ		扱い店印またはコード番号									
	選手権	GT2	GT1	ル・マン										
使用バンド	27MHz	01	02	03	04	05	06	07	08	09	10	11	12	(注意) ナローバンド対応のプロポでレースにご参加下さい。
	40MHz	61	63	65	67	69	71	73	75					

※使用バンドは、お手持ちの物をすべて○で囲み、周波数の変更には備えてレース当日に必ず御持参下さい。

